



Antes del Tratamiento

Después del Tratamiento



Antes

1 mes después de 2 Tx



Antes

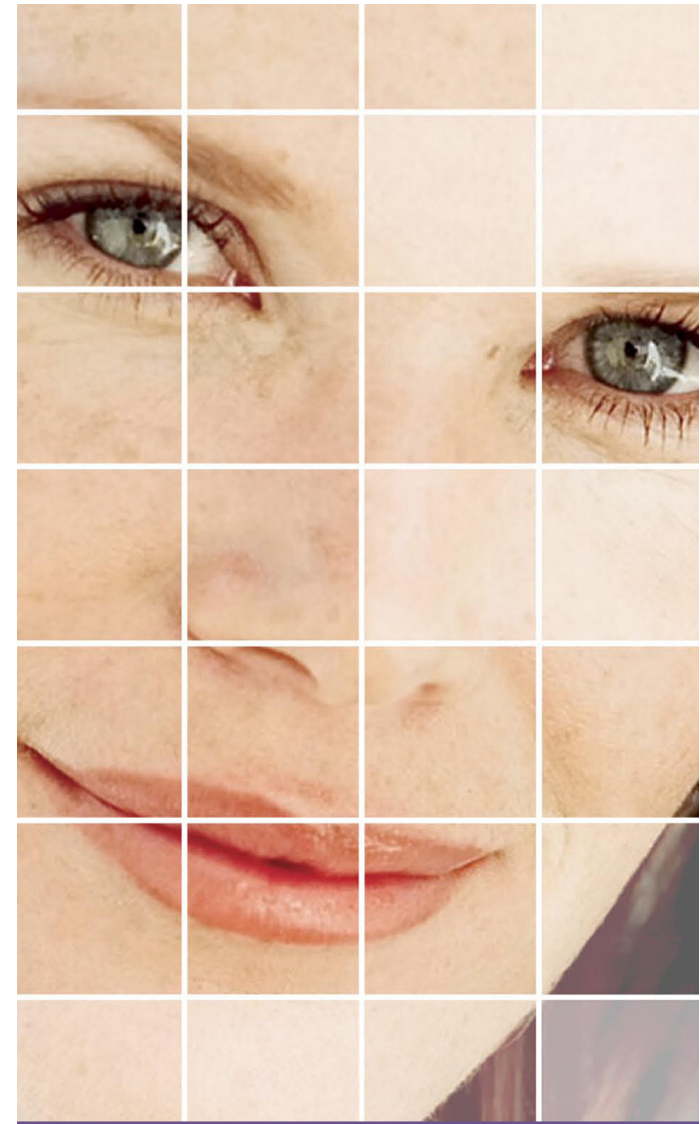
1 mes después de 2 Tx cara completa



Fotos cortesía del Dr. Min, Seoul, Korea

Para conocer cómo puede ayudarle específicamente este tratamiento, consulte a su médico.

Alma Lasers™
Wellbeing Through Technology



TODOS NUESTROS SERVICIOS ESTÁN SUJETOS A CONTROL MÉDICO

AltecMed

Propaganda para Médicos Especialistas
Reg. No.1113E2004 SSA
www.altecmed.com.mx

Fotografías clínicas cortesía de:
Dr. John Hamel / Dr. Dhepe Niteen / Dr. Min,
ALTEC-BRPIXELCO20001 /Design GLG-2007

Pixel® CO₂

**Láser Fraccionado CO₂
para Skin Resurfacing**

Mejora significativamente el tono y
la textura de la piel con mínimo
tiempo de recuperación

Pixel CO₂ Skin Resurfacing Fraccionado

Láser Fraccionado CO₂ para Skin Resurfacing con Tecnología Pixel[®]

Mejora significativamente el tono y la textura de la piel.

Mínimo tiempo de recuperación, puede reincorporarse a sus actividades normales en un lapso de 3 - 10 días.

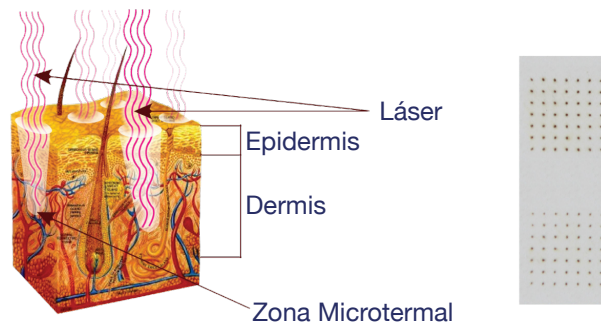
Mínimas complicaciones comparadas con el tradicional Láser de CO₂.

El Nuevo Láser **Pixel** CO₂ Ablativo para Skin Resurfacing proporciona el más efectivo tratamiento contra el envejecimiento, foto-daño, y cicatrices de acné en la piel, con mínimo eritema, menor incomodidad y tiempo de recuperación mas corto.



Indicaciones Pixel[®] CO₂™

- Limpia la piel con foto daño
- Suaviza líneas finas, arrugas y rhytids
- Mejora la textura de la piel
- Mejora cicatrices faciales y de acné



Las ablaciones tienen lugar en columnas precisas del colágeno dañado

Pixel CO₂ produce zonas termales de micro puentes a profundidades personalizadas, mientras protege el tejido circundante.

Durante el procedimiento sólo el 20% del tejido es ablatado, el 80% restante de tejido intacto ayuda a un restablecimiento más rápido y a la eliminación de pigmentación epidérmica irregular, contrayendo el colágeno dermal y facilitando la generación de nuevo colágeno

Pixel[®] CO₂™ visto a través de cámara termal

